

## 第1回新型コロナウイルス感染に係る緊急アンケート(4月) 集計結果

対象：会議所会員全事業所

実施方法：会議所会員全事業所に送付（4/30 発送の会報に同封）

回答率：20.5%(発送数 777 件、回答数 160 件)

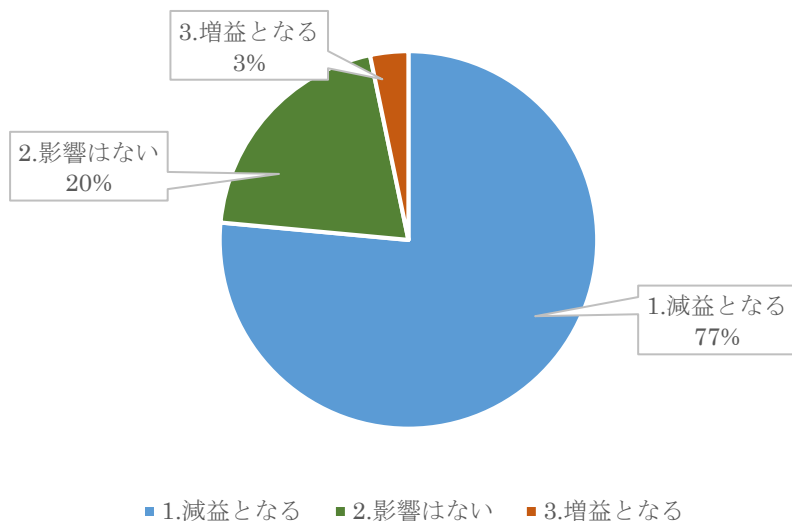
【問1】貴社の業種は何ですか

1.建設業	2.製造業	3.卸業種	4.小売業	5.サービス業	6.その他
16	24	6	33	53	30

【問2】新型コロナウイルスで、3月又は4月の企業活動に影響がありますか？

1.減益となる	2.影響はない	3.増益となる
122	31	5

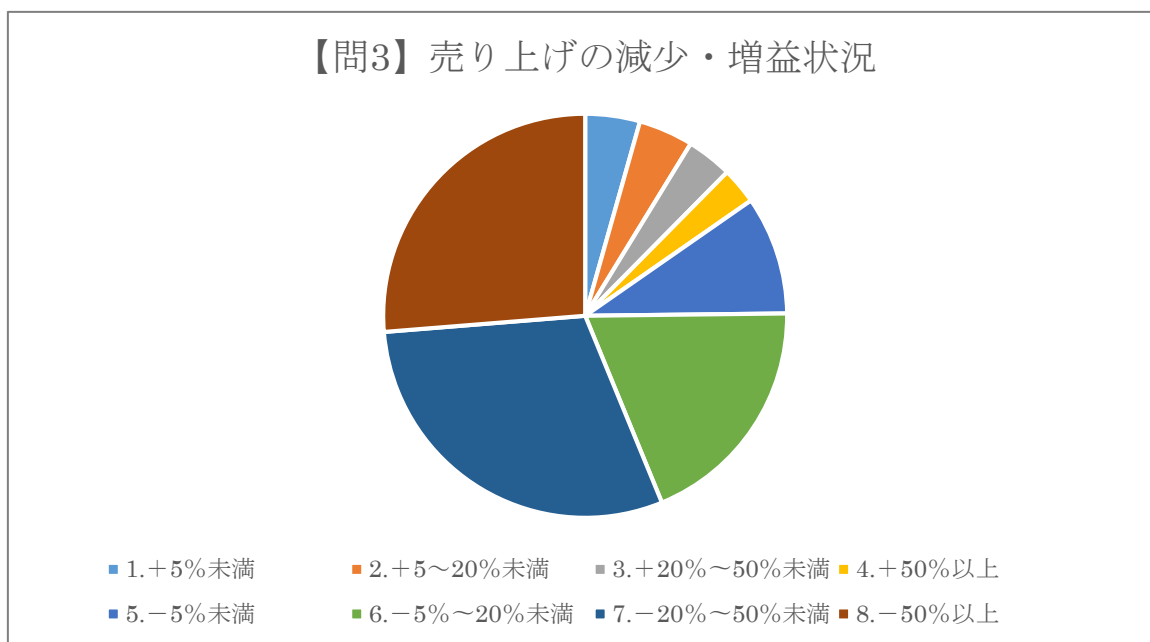
【問2】3月または4月の企業活動の影響



【問3】 売上げの減少・増益状況を教えてください。(6月までの見込みも含む)

1.+5%未満	2.+5~20%未満	3.+20%~50%未満	4.+50%以上	5.-5%未満	6.-5%~20%未満	7.-20%~50%未満	8.-50%以上
6	6	5	4	13	27	42	39

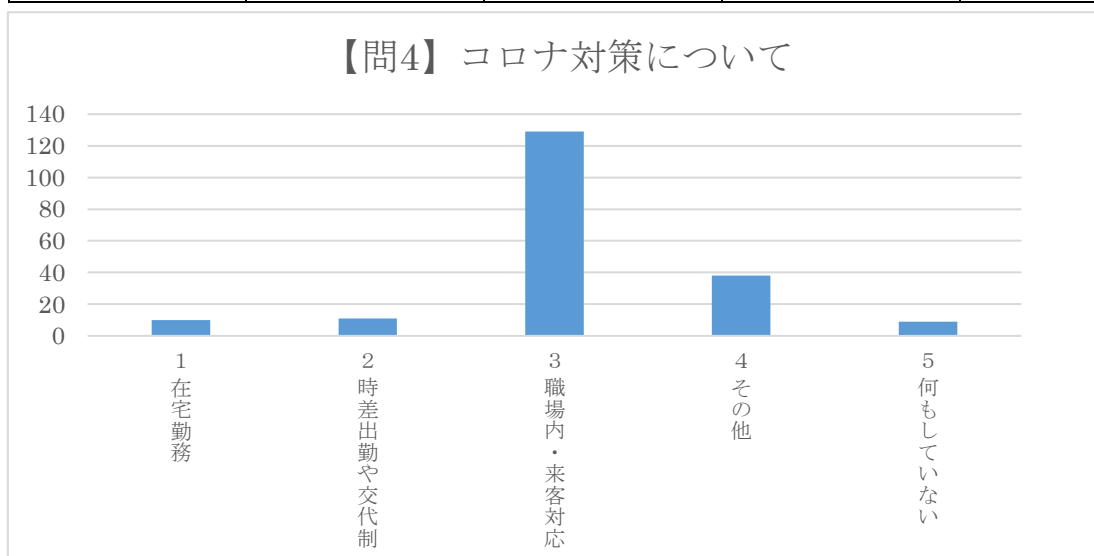
【問3】 売上げの減少・増益状況



【問4】 コロナ拡大対策について何か実施（予定も含む）していますか（複数回答可）

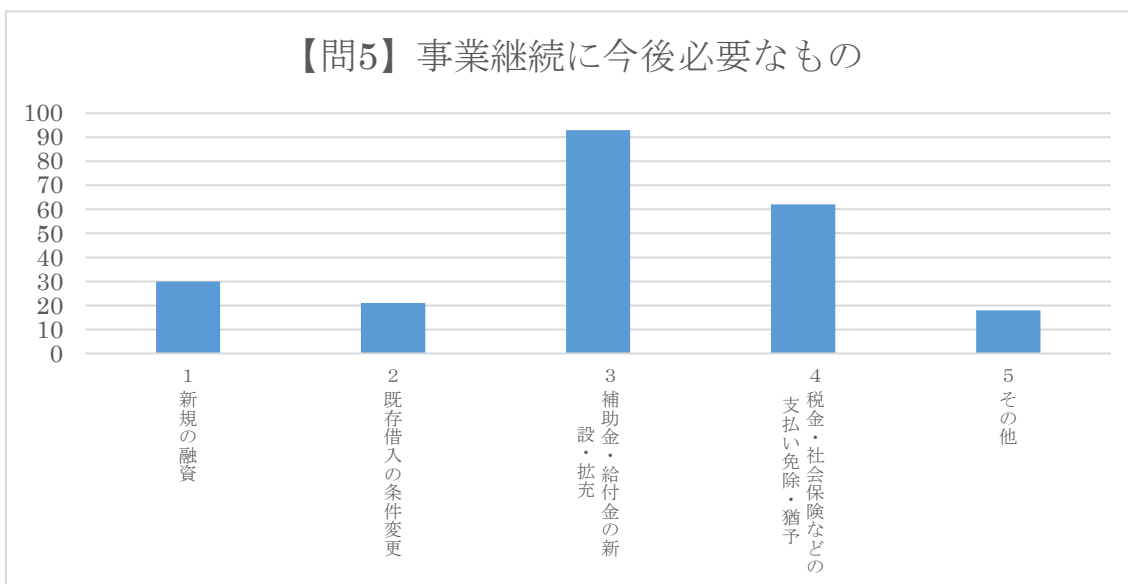
1.在宅勤務	2.時差出勤や交代制	3.職場内・来客対応	4.その他	5.何もしていない
10	11	134	40	9

【問4】 コロナ対策について



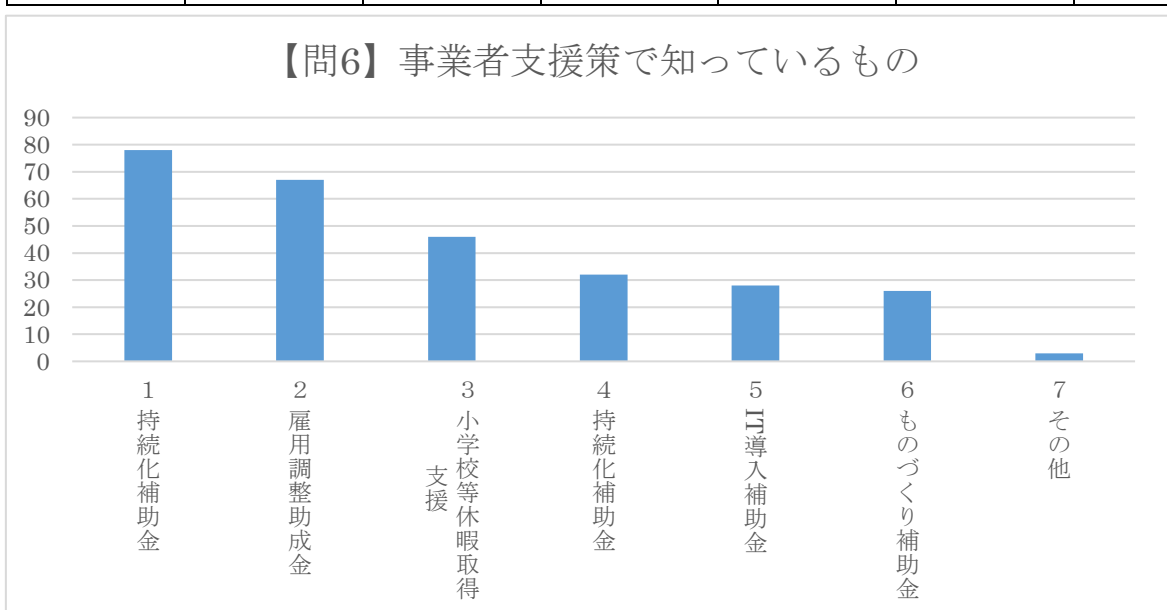
【問5】事業継続に今後必要とするものは何と考えていますか（複数回答可）

1.新規の融資	2.既存借入の条件変更	3.補助金・給付金の新設・拡充	4.税金・社会保険などの支払い免除・猶予	5.その他
32	21	96	66	19



【問6】事業者支援策（4/27 現在）で知っている施策に○をつけてください。（複数回答可）

1.持続化補助金	2.雇用調整助成金	3.小学校等休暇取得支援	4.持続化補助金	5.IT 導入補助金	6.ものづくり補助金	7.その他
81	70	46	33	29	28	3



※【問2】の減収・増益状況の理由(自由記述)

- 売上減少(同一回答 31 件)
- 売却の客、購入希望の客共、但 1 人も来店なし
- 外出が抑制されている為、食品・菓子の家庭内消費が増加しており、包装資材の需要が急増している為。
- 売上減少 (キャンセル含む) 卸先の返品、卸先の休業
- 売上減少になります。4 月よりも 5 月以降からさらに減少予定
- 全体では前年維持だが、部門格差が大きい
- 売上減少、客足が以前の三分の一
- 3~4 月はむしろ売り上げ拡大気味だが、5~6 月に反動が来ると予想している
- 今のところないだけです。5 月以降影響あり、減益が予想されます
- 船舶建造(造船)は、継続しているため
- 4 月 5 月は現状維持ですが、6 月から売上が見込めない
- 工場 (客先) の閉鎖
- ゼネコン、鉄工所からの依頼が無くなった。
- 生活必需品を取り扱っており、客単価がアップした為。
- 私達の業務は対面が条件となっている為客数がすっかり減少。また出向しての業務も訪問は敬遠されて自粛せざるをえない状態。
- この 2.3 年は開店休業の状況です。
- 親会社からの受け入れ拒否
- 売上減少 (イベント等の中止により売上減になりました)
- 不要、不急の外出を制限されたり、いろいろな会合もなくなり、人の出入がない
- 自しゅくの為売上減少。需要の減少
- 材料の仕入困難、工事現場の中断等
- 売上減少、顧客のキャンセル続き。
- 緊急事態宣言 不要不急以外の自粛 三密等に関する制限などを遵守しているため行動を控えている事が考えられるのではと思う。他にもいろいろあると思われるが。ホテル、運送業、バス、タクシー、観光業など休業の為
- 来客減少により売上減少
- スーパーが主体として卸している (休業していない)
- 材料の仕入困難
- ディズニーランド関連の商品の出荷ストップ。デパート、商業施設の閉鎖により、紙袋が出なくなった (弊社は紙製の把手のトップメーカー)
- 当社で製造している製品は生活必需品に使用されているので、販売への影響は今のところない。

- 売上減少、原材料の仕入れの遅延。メーカー見積の返答の遅れ等
- 受注工事のキャンセル
- 売上減少、仕入困難品あり
- 5月位から影響が出はじめる
- 売上減少、社会不安により衣料品などの購買は不振
- 休業した為
- 教室をしめているため、収入がない。また、人件費を支払わないといけないため
- お客様がこなくなった
- 人が家から出ない、生活必需品でないため
- 美容業で対面接触のため
- 来客減少
- 収入減
- 営業に行けないため
- 商品が売れない
- 超濃厚接触な職種の為
- 広告売上の減少
- 借家賃貸のキャンセル、土地売買のキャンセル(人に接触してはいけない為)
- 大巾な売上減少
- 高齢者ばかりのお客様で外出してくれないし、結婚式や法事もないし、着ていく所がないので、全然売れません。
- 売れ筋商材の確保、販促費増額
- 売上減少、4/25(土)から休業
- 一般的に購買意欲の低下、最低限の出費
- 親会社が材料がはいらないので営業活動をせずに在宅勤務にした。
- 高額商品の売上げ減少、来客数の減少
- 売上減少(明らかにガクンと減った)、感染をおそれてだろうと思われる(実際にはないのに)
- 集客の激減と4月下旬からの休業
- 客の減少により売上減少
- 店の休み&来店客の減少 5/2~5/7 臨時休業
- 利用者様が病気があるため用心してコロナがおさまるまで、訪問をキャンセルしたりします。又は、利用者様の家族様が県外から帰ってきていた場合、訪問をお断りしています。
- 元請からの施工現場休止
- ほぼ例年通り
- 売上減少、商品の遅延、取引先の休業等

- 外食産業の注文ストップ、スーパーは注文やや増、全体で2割減
- 4/16日より完全休業のため
- 材料の仕入等の入荷の遅れ等
- 予約のキャンセル
- 時間短縮、店内での飲食はおことわりしているため、何名かのお客様にはお断りしました。また、原価も上がり利益は売れても少ないため。
- 自費治療が減益となった。(来院のキャンセルやみあわせ)。3月は収益は少ない月だがより少なくなり、4月は益収の月だが3月と同等の収益となった。
- 輸入先の単価の値下がり取引先の会社の不景気
- 学校休業に伴い、集うことができなくなった為
- 新車が売れない、メーカーの工場がストップして新車が入ってこない
- 新型コロナウイルスのひろがりにより観光客、参拝客が来ないため
- 売上減少、親会社からの仕入減少
- 売上減少、◎メーカ活動テレワーク、在宅勤務、商品出荷制限・遅延等、物流部停止
- ◎納品元、営業活動休業、休校、自粛、減少、短縮等により
- 3月、4月仕事が全く無い。売上減少-100%
- 来店者の減少、客単価の減少
- 注文の減少
- エステの仕事の為、お客様のお顔を直接手でさわらしていただくので全くお客様が来られない
- 政府の感染拡大に伴う休業と外出自粛の要請により、県内外の旅行客、顧客などの移動が皆無に等しい為
- 重に取引先の休業
- 抗ウイルス用薬品や医療用品の販売が増えた。
- 人が出てこない(出てこれない)
- 材料の仕入がむつかしくなるので、先に商品を仕入れねばならない。工事は現場に入れないので、売り上げになるのが、いつになるかわからない。仕入れの先払いが増える。
- 日本の製造業が全面的にストップしている為
- 来店減少、展示会自粛による売上減少。
- 当寺は四国霊場会に属する寺院で宗務関係事業のほか、宿坊、売店、不動産貸付等多角的に収益事業も行っておりますが、国の施策に従いコロナの拡大防止のため、本堂、御影堂の外部からの参拝を除き全て閉鎖、休業しております。そのため収入は激減、閉鎖、休業の後は、ほとんどないに等しい状況です。今後、この状態が何時まで続くのかわからない中、運転資金のショートが予想されます。
- カラオケ Box 休業要請 4/25～5/6 休業 飲食業売上減
- 耐震補強をしている現場が止まっている。木造住宅の補強の図面を確認していただく

のに、御長男が東京なので、コロナの影響で帰省できないため、遅れているので工事に着手できない。

○本人も感せんするので、休まざるをえない。

○来店の数が減る。中古車オークションのへいさ。部品の遅れによる納期のずれ。新車のおくれ。

○お客様が減り、売上減った。

○元々テイクアウトのみの営業なので、売上が減る事はありませんでした。対策にかかるコスト等がありますが、売上げだけでみると増えていると思います。ただ収入以外のマイナス面は多く、お店を開けている事の不安は毎日あります。

○取引先あつての保険代理業、取引先の売上減は私どもの売上減につながります。

○野菜選果機の製造に高級食材売れ行きが関係で手控え、先延ばし。

○取引相手が休業してて、仕事がなくなった。

○業種柄、県の営業自粛対象となり、同業者でコロナ罹患があつた事から、当面営業自粛を余儀なくされている。

○お客様がこない。おいでの方もなるべく短時間に、のようでパーマ等が少ない。

○お客様と直接接する仕事の為

○営業時間を短くして（時短）できるだけ店内でとどまる時間を少なくする為、売上げにも影響出ています。

【問7】 その他ご意見があれば記載ください。

- 事業者支援策について情報がないため、いつ、何を、どうすればよいか具体的に知りたい。補償対象になるか知りたい
- ”テイクアウト実施事業所一覧”とても良いとおもいます。市内業者の製品のweb販売をすとか？「善通寺市商工業モール」(仮) 会報 5/1 本日届きました、メール便配達おそくないですか？よいのかな？
- 善通寺市内企業、公共機関から感染者を出さないように、継続して指導・支援をよろしくをお願いします。
- コロナウイルスの影響は長期化すると思っています。そして不景気はだんだんと大きくなっていくような気がします。とても不安です。(自分だけでなく子供達の家庭にも影響がすでにでているので)
- 1年後が見えない。対策のしようがない。
- 空き店舗等賃借料支援の補助金をいただいておりますが、休業中期間分を延長していただけるよう提言していただきたいです。
- 人あいての商売です。今は休業してコロナへの注意と自分がかからないように心がけてただたえるしかないと思います
- 全員同じ考えと思われるが、一日も早く不安の解消を考えられるだけで後は運命と覚悟を考えている。もちろん予防策は守っているが限度があること。
- コロナに対して商工会議所様の貢献度を知らせてほしい
- 早め早めの対策を講じて欲しい。
- 新型コロナウイルス感染はひどいものだといいう事がわかりました。どうしようもありません。
- 補助金や政府の方針など、コロナに限らずいろんな制度があると思うが、情報が多くあるため、会議所のHP等で専用ページを作っていただきたい。そこを見れば、県、市、国、その他の制度がすべてわかるようなもの。
- 県に問い合わせた所、営業自粛対象との事。休業中！！
- 問6を詳しく教えてください
- 知っているがどこで(県か市か会議所か)申し込むのか知らない
- コロナが終息するまで少しずつ継続的な支援がよろしいかと。
- コロナがいつ終息するのか、心配。当面の間、消費税の軽減を考えてほしい
- 事業者支援の国県市の制度をすばやく知らせて欲しい。ファックスでも可
- 毎度お世話になります。私方は野菜のたね、苗の販売をしていますのでコロナの影響はあまりないように思います。よろしくをお願いします。
- 無駄なエネルギーを使わない事。你好-祝你好返 加油 善通寺市民&会議所
- 商工会議所で助成金手続できるようにしてほしい



○支援策の中にあてはまるものがあるが申請しようと書類をそろえ中ですが、むつかしくて分からないことがあります。なんとか若い人たちに聞いてやっていますが。年配者だけの家ではむつかしいと思います。パソコンとか出来ないと…

○1人10万円の給付をしないで子供の教育に目を向けて、学校を休校としないで、1人1人にパソコンを貸与して通信教育してほしい。

○支援策をしても、対象かどうかわかりづらい。あいまいなものが多い。申請しようにもできない。とてもこまる。

○医療（スーパー）等閉店できない業種にもリスクもあるのでより手厚い補助をお願いします。紹介をお願いします。何をどう申請していいかわからないので。（個別に）

○長期留守のため返信がおくれました。申し訳ありません。

○問6 支援策の名前を知っていますが、中身は具体的によくわからないのが現状です。

○協力金の支給をお願いします。

○休業要請があれば即支給してくれるものだと思っていました。1ヵ月以上お客様が来店される事なく自分の心身も疲れて、がんばろうと思う気持ちが薄れたときに書類をそろえるのはたいへんです。お客様に喜んでもらえる仕事だと何事もやってきましたがこれから先うけいれてくれるのか心配です。

○手洗いははじめ、対処法を説明している。

○早急に対処願いたい。6月もたない！！

○大変ですが頑張ります。頑張ってください。

○事業者支援策の手続き等を教えて欲しいです。（どんなものがあるのかどんな書類を用意すればいいのか教えて欲しいです）

○各種助成金とか補助金の手続きが煩雑で、手続きを断念してしまいそうな程、実際中小企業の何人がこの制度の恩恵を受けられるのでしょうか？専門家に依頼すると20%の経費がかかるし、泣き寝入りする店も少なからずあると思います。

○自粛緩和となったGW明け、早急の給付金の支給と、経済再生の為の行政からの政策と今後の中小企業や商店への具体的な要請を教えてください。

○銀行で確認いたしましたが、コロナ対策の無利子融資が、宗教法人は保証協会の対象業種でないとのことから受けられません。コロナの緊急処置で、雇用調整助成金など特別に制度が拡張される中、無利子貸付について、せめて収益事業の申告をしている宗教法人だけでも受けられないものかと考えられますがいかがなものでしょうか。

○みとよ市、観音寺市のような市からの休業補償金

○支援策などは、全然知らない。いい情報があれば、どんどん案内してほしい。

○お客様が来なくなるというのも不安に思っていますが、材料業者の方でコロナが出たりすると営業出来なくなる。従業員だけでなくその家族、また家族の勤め先の方がコロナに感染したら営業出来なくなる。もちろん自分の家族周りも含みます。何かあれば2週間～もっと営業停止になるという不安が2ヵ月以上続いています。皆一緒なので泣き

言も言えませんが、店を構えるというリスクを今回いやというほど味わっています。

○香川県の休業要請を撤回してほしいです。

○少しゆるんでいた消毒の仕方を基本にのっとりちゃんとして行きます。

○コロナでピンチかと思いましたが、子供との時間が増えて毎日楽しいです。けんかも食事の用意も増えましたが、家族で過ごすことのありがたさ、楽しさを毎日かみしめています。もう少しのガマンですね。商工会議所の方々も健康に気をつけてお仕事取りくんで下さいませ。

○三豊市や観音寺等、香川県とは別に市のコロナウイルス支援金の話を聞きます。「善通寺市」でもぜひ何か？支援対策を表明してほしいです。